



## WALI KOTA SALATIGA

Salatiga, 27 Juli 2022

Kepada  
Yth. Kepala Perangkat Daerah  
dan Unit Kerja di Lingkungan  
Pemerintah Kota Salatiga  
di -  
Salatiga

SURAT EDARAN  
NOMOR : 065.5/1183/103.2

### TENTANG PAKAIAN SERAGAM BATIK KORPS PEGAWAI REPUBLIK INDONESIA DI LINGKUNGAN PEMERINTAH KOTA SALATIGA

#### A. RUJUKAN

1. Peraturan Menteri Dalam Negeri Nomor 11 Tahun 2020 tentang Pakaian Dinas Aparatur Sipil Negara di Lingkungan Kementerian Dalam Negeri dan Pemerintah Daerah;
2. Peraturan Walikota Salatiga Nomor 40 Tahun 2011 tentang Penggunaan Pakaian Dinas sebagaimana telah diubah dengan Peraturan Walikota Salatiga Nomor 1 Tahun 2014 tentang Perubahan atas Peraturan Walikota Salatiga Nomor 40 Tahun 2011 tentang Penggunaan Pakaian Dinas;
3. Surat Edaran Menteri Dalam Negeri Nomor 025/3293/SJ tentang Pakaian Seragam Batik Korps Pegawai Republik Indonesia di Lingkungan Pemerintah Daerah;
4. Surat Edaran Ketua Dewan Pengurus Korpri Kota Salatiga Nomor 236/74/DPK-SALATIGA/VII/ 2022 tentang Pakaian Seragam Batik Korpri.

#### B. KEBIJAKAN

Dalam rangka meningkatkan disiplin, wibawa, motivasi kerja pegawai serta memperkuat jiwa korps perlu pedoman tentang pakaian dinas seragam batik Korps Pegawai Republik Indonesia bagi Aparatur Sipil Negara di lingkungan Pemerintah Kota Salatiga.

#### C. PELAKSANAAN

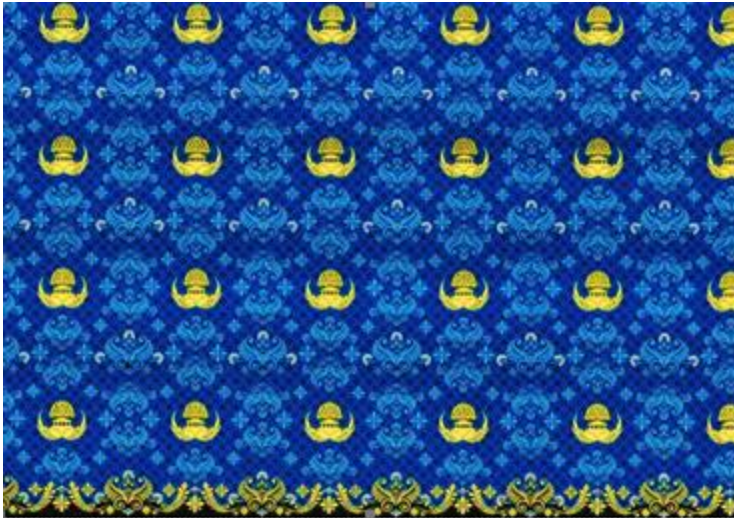
1. Pegawai Aparatur Sipil Negara yang terdiri dari Pegawai Negeri Sipil (PNS) dan Pegawai Pemerintahan dengan Perjanjian Kerja (PPPK) terhimpun pada wadah Korps Pegawai Republik Indonesia (KORPRI).

2. Pakaian Seragam Batik KORPRI adalah pakaian seragam untuk seluruh anggota KORPRI dengan motif, spesifikasi teknis, warna, kain/ bahan dan model sebagaimana tercantum dalam Lampiran yang merupakan bagian tidak terpisahkan dari Surat Edaran ini.
3. Pakaian seragam batik KORPRI sebagaimana dimaksud digunakan pada saat:
  - a. upacara hari ulang tahun Korps Pegawai Republik Indonesia;
  - b. tanggal 17 (tujuh belas) setiap bulan;
  - c. upacara hari besar nasional; dan
  - d. rapat atau pertemuan yang diselenggarakan oleh Korps Pegawai Republik Indonesia.
4. Tata cara penggunaan pakaian seragam batik KORPRI:
  - a. pakaian seragam batik Korps Pegawai Republik Indonesia digunakan dengan celana/ rok warna biru tua;
  - b. pada saat upacara hari besar nasional dilengkapi dengan mengenakan peci nasional;
  - c. apabila tanggal 17 (tujuh belas) bertepatan pada hari Senin, penggunaan pakaian seragam batik Korps Pegawai Republik Indonesia dilengkapi dengan mengenakan peci nasional.
5. Surat Edaran ini mulai berlaku sejak tanggal ditetapkan.

Demikian untuk mendapatkan perhatian dan dilaksanakan dengan penuh tanggung jawab.

Pj. WALI KOTA SALATIGA,  
  
Drs. SINOENG N. RACHMADI, MM

I. MOTIF KAIN BATIK KORPRI



II. SPESIFIKASI SERAGAM BATIK KORPRI

A. TYPE COTTON 40S

NO	JENIS UJI	HASIL UJI	CARA UJI
	Tanda Contoh		
1.	Lebar Kain, m	1,14	SNI ISO 22198:2010
2.	Berat Kain, gram/m <sup>2</sup>	112	SNI ISO 3801:2010 Metode : 5
3.	Berat Kain, gram/m <sup>2</sup>	127	SNI ISO 3801:2010 Metode : 5
4.	Konstruksi - Tetal lusi, helai per cm (inci) - Tetal pakan, helai per cm (inci) - Nomor benang lusi, Ne1 (Tex) - Nomor benang pakan, Ne1 (Tex) - Anyaman	40,5 (103,0) 29,0 (73,5) 41,3 (14,3) 38,9 (15,2) Polos	SNI ISO 7211-2:2010 Metode : A SNI ISO 7211-2:2010 Metode : A SNI ISO 7211-5:2010 Edisi 2017 Butir 7.2 Metode : A SNI ISO 7211-5:2010 Edisi 2017 Butir 7.2 Metode : A SNI ISO 7211-1:2010
5.	Kekuatan Tarik kain, per 2,5 cm - Arah lusi, N (kg) - Mulur % - Arah Pakan, N (kg) - Mulur %	164 (16,72) 6,67 112 (11,42) 14,40	SNI 0276:2009 Metode : 5.3.2

NO	JENIS UJI	HASIL UJI	CARA UJI
6.	Kekuatan sobek kain, Elmendorf - Arah lusi, N (g) - Arah pakan, N (g)	8,2 (836) 7,2 (734)	SNI ISO 13937-1:2010
7.	Sudut Kembali dari kekusutan, derajat - Arah lusi muka - Arah lusi belakang - Arah pakan muka - Arah pakan belakang	90,33 90,33 89.67 90,00	SNI ISO 2313:2011
8.	Perubahan dimensi pada pencucian dan pengeringan - Arah lusi, % - Arah pakan, %	- 3,5 - 2,5	SNI ISO 3759 : 2011, SNI ISO 5077 : 2011, SNI ISO 6330 : 2015 Metode : 4N Pengeringan Putar (Tumble Dry)
9.	Komposisi - Kapas, %	100	SNI 0264:2015/Amd.1:2017
10.	Tahan Luntur Warna terhadap a. Pencucian Rumah Tangga dan Komersial - Perubahan warna - Penodaan warna pada : i. Kapas ii. Wol	4-5 4-5 4-5	SNI ISO 105-C06:2010 Metode AIM Suhu 40°C Waktu 45 menit
	b. Gosokan Kering Basah	3-4 3	SNI ISO 105-X12:2016
	c. Keringat c.1 Sifat Asam - Perubahan Warna - Penodaan warna pada: i. Kapas ii. Wol  c.2 Sifat Basa - Perubahan Warna - Penodaan warna pada: i. Kapas ii. Wol	4-5 4-5 4-5  4-5 4-5 4-5	SNI ISO 105-E04:2015
	d. Sinar terang hari	4-5	SNI ISO 105-B01:2010 Metode 5
11.	Identifikasi zat warna pada serat - Kapas	Reaktif	SNI 08-0621-1989
	Contoh		(Gambar)

B. TYPE COTTON 50S

NO	JENIS UJI	HASIL UJI	CARA UJI
	Tanda Contoh		
1.	Lebar Kain, m	1,14	SNI ISO 22198:2010
2.	Berat Kain, gram/m	109	SNI ISO 3801:2010 Metode : 5
3.	Berat Kain, gram/m	124	SNI ISO 3801:2010 Metode : 5
4.	Konstruksi - Tetal lusi, helai per cm (inci) - Tetal pakan, helai per cm (inci) - Nomor benang lusi, Ne1 (Tex) - Nomor benang pakan, Ne1 (Tex) - Anyaman	58,5 (148,5) 26,5 (67,5) 52,7 (11,2) 49,2 (12,0) Polos	SNI ISO 7211-2:2010 Metode : A SNI ISO 7211-2:2010 Metode : A SNI ISO 7211-5:2010 Edisi 2017 Butir 7.2 Metode : A SNI ISO 7211-5:2010 Edisi 2017 Butir 7.2 Metode : A SNI ISO 7211-1:2010
5.	Kekuatan Tarik kain, per 2,5 cm - Arah lusi, N (kg) - Mulur % - Arah Pakan, N (kg) - Mulur %	249 (25,38) 8,80 102 (10,40) 11,07	SNI 0276:2009 Metode : 5.3.2
6.	Kekuatan sobek kain, Elmendorf - Arah lusi, N (g) - Arah pakan, N (g)	11 (1.121) 7,3 (744)	SNI ISO 13937-1:2010
7.	Sudut Kembali dari kekusutan, derajat - Arah lusi muka - Arah lusi belakang - Arah pakan muka - Arah pakan belakang	84,67 84,33 89,67 89,00	SNI ISO 2313:2011
8.	Perubahan dimensi pada pencucian dan pengeringan - Arah lusi, % - Arah pakan, %	- 3,5 - 2,5	SNI ISO 3759 : 2011, SNI ISO 5077 : 2011, SNI ISO 6330 : 2015 Metode : 4N Pengeringan Putar (Tumble Dry)
9.	Komposisi - Kapas, %	100	SNI 0264:2015/Amd.1:2017

NO	JENIS UJI	HASIL UJI	CARA UJI
10.	Tahan Luntur Warna terhadap e. Pencucian Rumah Tangga dan Komersial - Perubahan warna - Penodaan warna pada : iii. Kapas iv. Wol	4-5 4-5 4-5	SNI ISO 105-C06:2010 Metode AIM Suhu 40°C Waktu 45 menit
	f. Gosokan Kering Basah	3-4 3	SNI ISO 105-X12:2016
	g. Keringat c.1 Sifat Asam - Perubahan Warna - Penodaan warna pada: iii. Kapas iv. Wol  c.2 Sifat Basa - Perubahan Warna - Penodaan warna pada: iii. Kapas iv. Wol	4-5 4-5 4-5  4-5 4-5 4-5	SNI ISO 105-E04:2015
	h. Sinar terang hari	4-5	SNI ISO 105-B01:2010  Metode 5
11.	Identifikasi zat warna pada serat - Kapas	Reaktif	SNI 08-0621-1989
	Contoh		(Gambar)

### III. MODEL PAKAIAN SERAGAM BATIK KORPRI

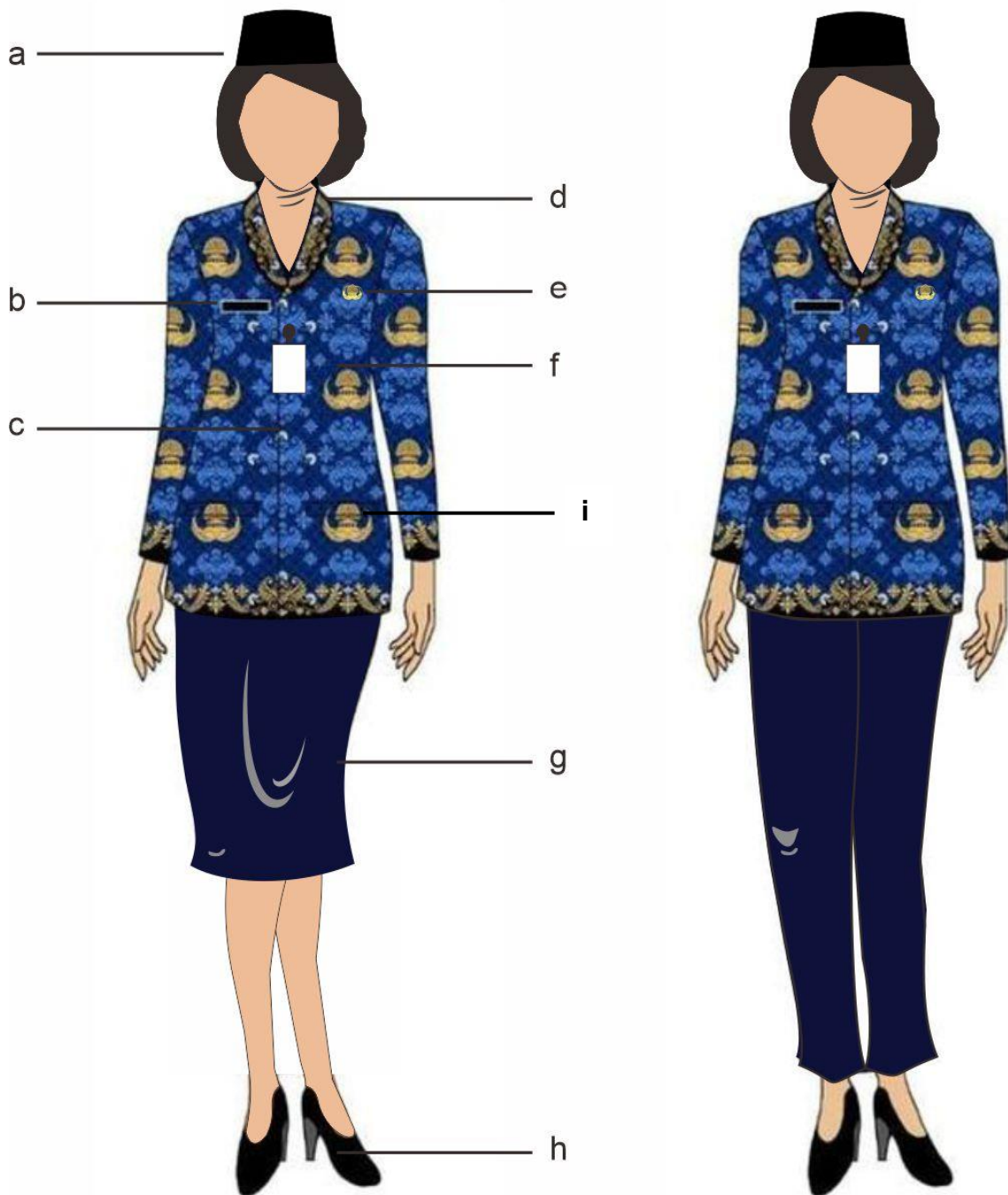
#### A. PRIA



Keterangan :

- a. Peci hitam polos
- b. Papan nama
- c. Kancing
- d. Kerah
- e. Lencana Korps Pegawai Republik Indonesia
- f. Saku tempel
- g. Tanda pengenal
- h. Celana panjang warna biru tua
- i. Sepatu pantofel warna hitam

## B. WANITA



Keterangan :

- a. Peci hitam Polos
- b. Papan nama
- c. Kancing
- d. Kerah Rebah
- e. Lencana Korps Pegawai Republik Indonesia
- f. Tanda pengenal
- g. Rok pendek (15 cm dibawah lutut) / celana panjang warna biru tua
- h. Sepatu pantofel warna hitam
- i. Saku dalam

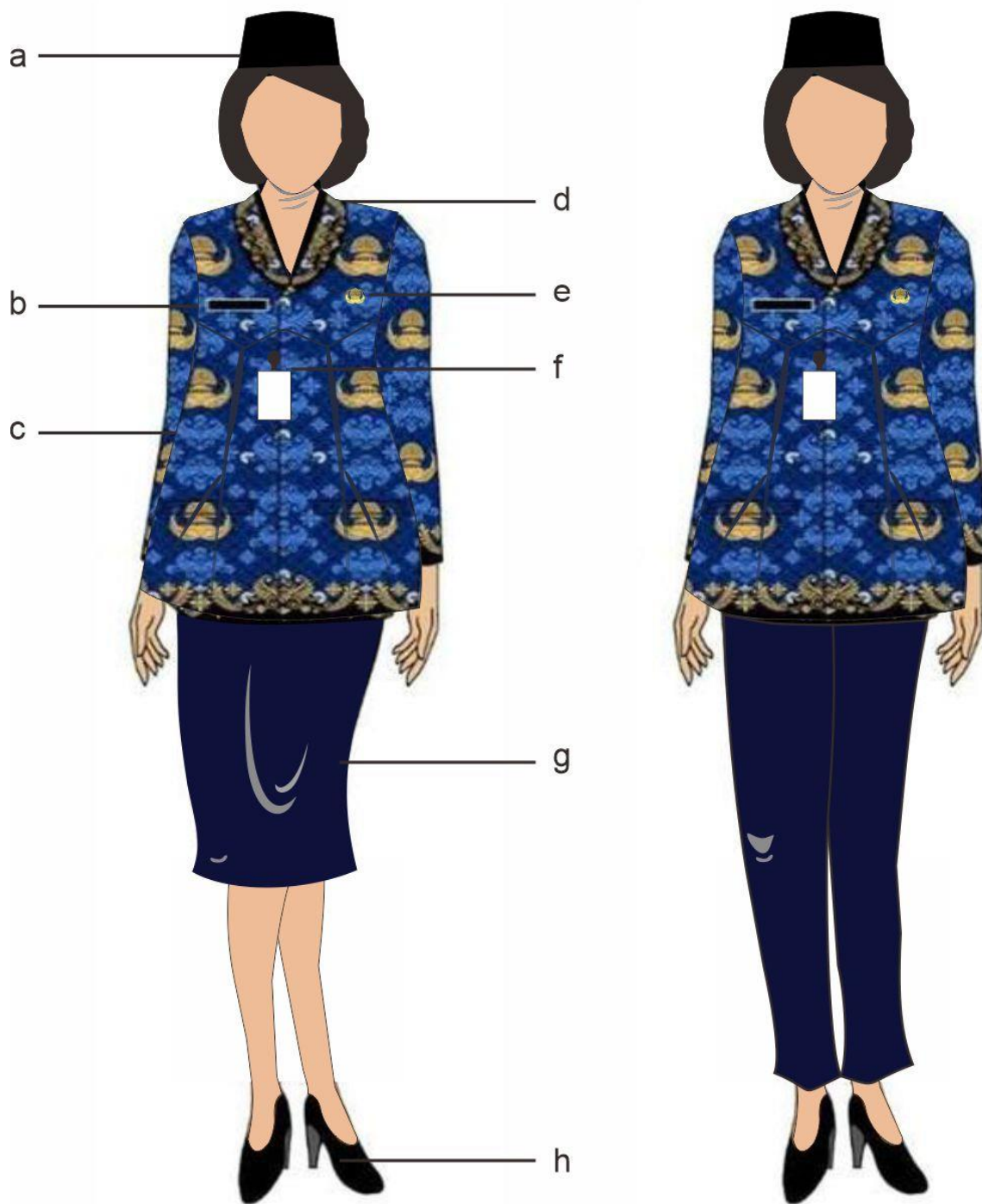
### C. WANITA BERJILBAB



Keterangan :

- a. Peci hitam polos
- b. Jilbab warna biru tua
- c. Papan nama
- d. Kancing
- e. Kerah Rebah
- f. Lencana Korps Pegawai Republik Indonesia
- g. Tanda pengenal
- h. Rok panjang / celana panjang warna biru tua
- i. Sepatu pantofel warna hitam
- j. Saku dalam

#### D. WANITA HAMIL



Keterangan :

- a. Peci hitam polos
- b. Papan nama
- c. Kancing
- d. Kerah Rebah
- e. Lencana Korps Pegawai Republik Indonesia
- f. Tanda pengenal
- g. Rok pendek 15 cm dibawah lutut/ celana panjang warna biru tua
- h. Sepatu pantofel warna hitam

## E. WANITA HAMIL BERJILBAB



Keterangan :

- a. Peci hitam polos
- b. Jilbab warna biru tua
- c. Papan nama
- d. Kancing
- e. Kerah Rebah
- f. Lencana Korps Pegawai Republik Indonesia
- g. Tanda pengenal
- h. Rok panjang/ celana panjang warna biru tua
- i. Sepatu pantofel warna hitam